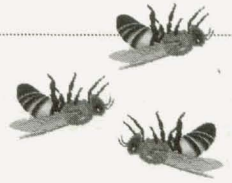


Roer... hoge nood bij bijen



Peter Elshout

Iedereen weet hoe het voelt als je darmen opspelen en je niet in de gelegenheid bent je op de gebruikelijke wijze te ontlasten. Ook honingbijen kunnen door omstandigheden in deze netelige situatie terechtkomen. Bijen zijn in staat tot de helft van hun eigen lichaamsgewicht aan afvalstoffen in hun endeldarm op te slaan. Wordt deze grens overschreden, dan gaan ze zich massaal op een ongebruikelijke manier ontlasten. Dit noemen wij roer.

86

Roer is een aandoening die niet een of meerdere bijen treft, maar altijd het gehele volk. Een verhoogde opname van vooral ballastrijk voedsel is een belangrijke oorzaak van roer. Ballastrijk voedsel is voedsel dat veel niet verteerbare elementen bevat zoals bijvoorbeeld heidehoning. Door de uitwisseling tussen bijen van voedsel is er een snelle verspreiding door het volk. Roer kan ook veroorzaakt worden door ziekten die de darmwand aantasten bijvoorbeeld nosema. Het zal duidelijk zijn dat als gevolg van roer, besmettelijke ziekten zich snel over een of meerdere volken kunnen verspreiden.

Kenmerken van roer

Als gevolg van het ballastrijk voer stijgt de druk in de darmen en vliegen de bijen vaak bij te lage temperaturen met gezwollen achterlijf uit, om zich te ontlasten. Meestal keren ze niet terug en sterven door de kou. Volken met roer zijn, in vergelijking met andere volken, onrustig.

Komt er geen moment waarbij de buitentemperatuur het toelaat een tussentijdse reinigingsvlucht te houden, dan wordt het inwendige, maar ook de vliegplank en het voorfront van de bijenkast, bevuild met bijenuitwerpselen. Het gehele ratenbestand, inclusief de raten met voer, de kastwanden, de houten raampjes zijn bevuild met geel tot bruin gekleurde klodders bijenpoep. Het volk ruikt onaangenaam, een enigszins zure geur. Roer is een kwaal die zich vooral in het vroege voorjaar voordoet.

Oorzaken die kunnen leiden tot roer

- Een te late inwintering, waarbij de winterbijen belast worden met de opslag van het wintervoer, resulteert in slecht of geheel niet verzegeld wintervoer. Dit voer zal extra vocht aantrekken en gaan gisten. Gegist voer is voor bijen ongeschikt en veroorzaakt onrust tijdens

de winterzit.

- De bijen met verkeerd voer de winter in laten gaan. Bijen kunnen uiteraard goed met door het volk verzamelde honing overwinteren, maar hierop zijn enige uitzonderingen. Zo zijn sterk kristalliserende honingsoorten, zoals koolzaadhoning en honing met een hoog gehalte aan melicitose, ook wel cementhoning genoemd, slecht en niet bruikbaar. Door de kristallisatie zijn de bijen genoodzaakt water te gaan halen. Dit veroorzaakt naast het door de kou sterven van deze waterhaalsters, veel onrust.

- Honingsoorten die veel ballaststoffen bevatten, zoals heide- en honingdauwhoning, zullen veel sneller zorgen voor een overbelasting van de darmen en bijen dwingen extra reinigingsvluchten te maken. Dit met alle gevolgen van dien.

- Moerloosheid kan ook roer veroorzaken. De bijen kunnen door het ontbreken van een koningin geen wintertros vormen, zijn onrustig, en zullen daarom meer voedsel dan gebruikelijk consumeren.

- Door een te zachte winter, of door het stimuleren of drijfvoeren van de imker, vindt er te vroeg of te veel broedaanzet plaats. Een gevolg is een verhoogd voedselverbruik dat dan weer zorgt voor een extra belasting van de endeldarm van de bijen.

Breekt er daarna een te lange periode van koud weer aan, dan kunnen de bijen zich niet op een normale manier ontlasten.

- Bij een tekort aan zuurstof en een verhoging van CO₂-gas, zullen de bijen onrustig worden en werkt de sluitspier van de endeldarm minder goed. Dit kan veroorzaakt worden door het dichtsneeuwen of dichtvriezen van de vliegspleet. Het is daarom altijd raadzaam bijenvolken met een open varroabodem te overwinteren.

- Storingen kunnen ook veroorzaakt worden door trillingen. Het plaatsen van bijenvolken kort op een druk bereden autoweg of kort op een spoorbaan, maar ook het verrichten van trillingen veroorzakende werkzaamheden, is vragen om onrust in een bijenvolk. Klapperen van ramen en/of deuren en andere objecten van de bijenstand, maar ook dieren in en buiten de bijenkast kunnen de rust verstoren. Denk maar eens aan spitsmuizen en muizen, spechten, koolmezen en andere dieren.

Laat een vliegspleet in winterse omstandigheden niet hoger dan 7 mm zijn. Het versperren door gaas met een maaswijdte van 6.3 x 6.3 mm voorkomt dat een

dwergspitsmuis een bijenkast kan binnendringen. Haal deze versperring bij de eerste stuifmeeldracht weg, omdat het veel stuifmeelhaalsters zal ontdoen van hun zo belangrijke vracht. Het is eveneens in een bebost of bomenrijk gebied aan te bevelen een net voor of rond de bijenkasten te plaatsen om spechten, koolmezen en andere vogels te weren. Overlast van koolmezen is eenvoudig te voorkomen door bij het invallen van de winterkoude, deze en andere hongerige vogels te voeren.

Bijenziekten

Bijenziekten en andere aantastingen kunnen veel onrust en daarmee gepaard gaande verhoogde voedselopname veroorzaken. Hierbij moeten we denken aan de tracheeën- en varroamijt. Ook volken die lijden aan nosema en/of amoebiase, zijn extra kwetsbaar bij een uitbarsting van roer. Deze laatste ziektes zorgen voor een verhoogde voedselopname, maar ook voor een beschadigde en minder goed functionerende middendarm.

Roer veroorzaker van andere ziektes

Alle door roer veroorzaakte verontreinigingen zullen door de bijen worden opgeruimd. Bevatten deze uitwerpselen sporen van nosema en/of amoëbe, dan zal deze ziekte zich grootschalig kunnen ontwikkelen. Hierdoor zullen in het gunstigste geval veel, vooral oudere bijen (waterhaalsters) afsterven. Dit kan bij een

goede stuifmeeldracht met daarop een koudweelperiode de oorzaak zijn van een uitbraak van de meiziekte. Door het wederom wegvallen van in dit geval veel jonge bijen, en een verstoorde verhouding tussen broed en bijen, is onderkoeling en afsterven van broed en het ontstaan van kalkbroed mogelijk. Zo u ziet, kan een kleine fout of ordeverstoring tot onoverkoombare gevolgen leiden.

Voorkomen van roer

Het voorkomen van roer kan alleen door de oorzaken uit te sluiten. Om de schade van een roeruitbraak te beperken, zullen de bijen in een schone kast met schone raten geplaatst moeten worden. Het voeren met een suikeroplossing van 2 delen suiker en 3 delen warm water in een iets te enge kast kan herstellend werken. Voer 1 à 2 liter, 1/4 tot 1/2 liter per dag. Voeren verhoogt de poetsdrift.

Goed weer met dracht werkt genezend

Volken die gevoerd worden mogen nooit een gebrek hebben aan stuifmeel.

Roer in combinatie met nosema en amoebiase is niet te genezen. Om erger te voorkomen is het aan te raden deze volken af te zwavelen en de kasten te ontsmetten; de vrijkomende raten ontsmetten met ijszijn. De ramen met wintervoer worden dan wel eerst ontzegeld en het zich daarin bevindende voedsel verwijderd.



Foto: Peter Elshout