

De vraag voor de maand maart was:

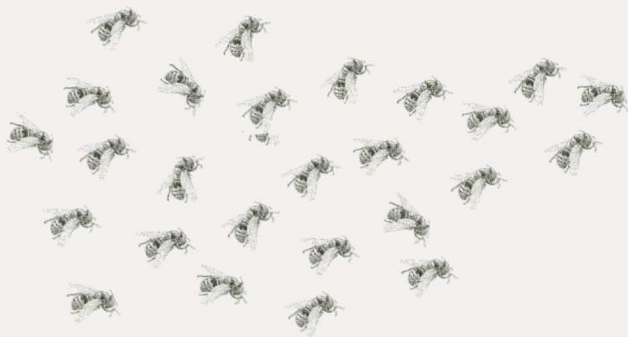
Wat doet u om te voorkomen dat een zwerm na het huisvesten zijn nieuwe woning weer verlaat?

Zwermen huisvesten (1)

Als beginnend bijenhouder heb ik tamelijk veel ervaring met zwermen; domweg omdat ik de zwermbeheersing nog niet goed in de vingers heb. In 2000 had ik nog een zwerm op 2 september.

Mijn werkwijze gaat als volgt: Na het scheppen gaan de bijen tegen de schemering in een 5,6 of 10-ramer, al wat er voorhanden is. De vliegopening is van tevoren dicht gemaakt. In het midden van de nieuwe woning komt een raam met broed in alle stadia met een rand stuifmeel en honing. Hier omheen gaan 2 uitgebouwde ramen, de rest zijn ramen met kunstraat. Ik houd de vliegopening dicht tot ongeveer de middag van de volgende dag. Ik voer niet bij. Tot nu toe zijn alle zwermen thuis gebleven.

Jan Post, Mijnsheerenland

**Zwermen huisvesten (2)**

Bij het huisvesten van een zwerm in een kast wordt vaak een fout gemaakt: Men zorgt er niet voor dat de zwerm nog een poosje kan trossen, maar dwingt de zwerm direct tussen de raten. Vooral bij een kast met weinig ruimte tussen de onderkant van de raten en de bodem hebben de bijen dan niet de mogelijkheid om langzaam tussen de raten te trekken. Beter is het om het op de volgende manier te doen:

We maken een bak met raten klaar met bijvoorbeeld 1 of 2 uitgebouwde ramen zodat de koningin direct met leggen kan beginnen. De kantramen mogen uit 2 volledig verzegelde ramen met voer bestaan, beter

geen open voer. De rest van de ramen liefst met kunstraat, dat een voorzwerm snel en mooi met fijn werk zal uitbouwen.

De zwerm wordt geschept en blijft in de kieps. Hij wordt tijdens de schemering opgehaald. We hebben thuis al een bodem klaar staan met daarop een lege bak of honingkamer. De zwerm wordt in de lege bak gestort en direct wordt daarop de klaargemaakte bak met raten gezet. Zo heeft de zwerm de kans te trossen in de lege bak onder de raampjes.

Na 4 of 5 dagen zit de zwerm tussen de raten en kunnen we de lege bak weg halen. Na een week gaan we voeren bij slechte dracht.

Op deze manier een zwerm huisvesten vind ik de meest zekere. Zelf heb ik het in 20 jaar niet meegemaakt dat een zwerm weer uit een kast vertrok. Belangrijk is dat we een zwerm pas tijdens de schemering in de kast doen.

Wel heb ik een paar keer meegemaakt dat bij het ophalen van de zwerm deze uit de kieps vertrokken was. Dat probeer ik te voorkomen door zwerm en kieps flink met water te besproeien. De reden van vertrekken is waarschijnlijk dat speurbijen een plaats hebben gevonden en ze al bezig waren om de zwerm daarheen te trekken. Door de bijen flink met water te besproeien zijn ze een poos bezig weer droog te worden.

D.A. Blanken, Warffum

De vraag voor de maand mei

Van je fouten kun je leren en dat geldt zeker bij het reizen met bijen. Imkers zorgen goed voor hun bijenvolken. Als ze ermee reizen, treffen ze de nodige voorzorgen om te voorkomen dat de reis eindigt met de dood van een volk. Toch gaat het nog wel eens mis: volken lopen warm en komen om doordat ze verkleven in de honing van smeltende raten.

We vertellen liever over onze successen dan over onze tegenslagen. Toch wil ik u vragen deze keer eens op papier te zetten wanneer het bij u fout gegaan is met reizen en wat daar volgens u de oorzaak van was. Uw collega's kunnen van uw ervaringen leren.

U kunt uw antwoord tot begin april naar de redactie insturen. Dat kan per brief, diskette of e-mail aan redactie@vbbn.nl of direct naar: m.j.van.iersel@wxs.nl